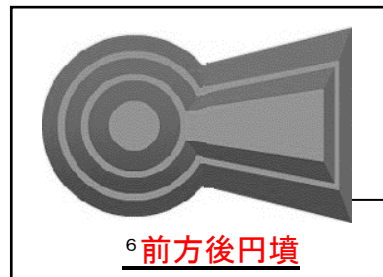


古墳時代【入門編】

①みるだけ古墳時代（3世紀後半～6世紀末）

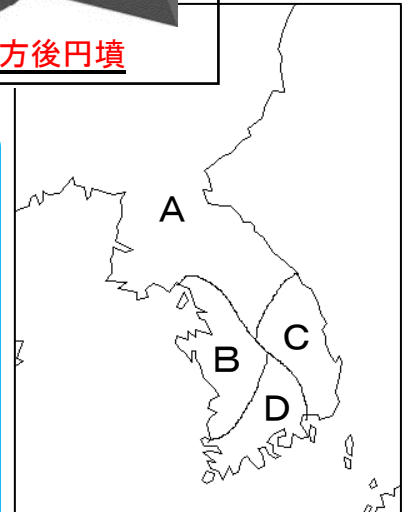
1 古墳時代

- ²大和政権（ヤマト王権）の成立
⇒その王を³大王という
- ⁴古墳：王や豪族の墓
⇒表面に⁵埴輪（はにわ）を置いた



大陸との交流（朝鮮半島と中国）

- 右の地図の A：⁷高句麗、 B：⁸百済、 C：⁹新羅、
D：¹⁰伽耶地域（加羅地域、任那）
⇒大和政権は¹¹百済や¹²伽耶地域の国々と友好関係
- 大和政権の大王は中国の南朝に使いを送る
- ¹³渡来人：中国・朝鮮半島から日本に移り住んだ人々
⇒¹⁴須恵器を作る技術、儒学（儒教）・¹⁵仏教などを日本に伝えた



②よむだけ古墳時代

- 古墳時代** 3世紀後半ごろ、奈良盆地を中心とする地域に¹大和政権（ヤマト王権）という巨大な勢力が現れました。大和政権は、王と有力な豪族の連合政権で、やがて王は²大王と呼ばれるようになりました。
- このころ造られた王や豪族の墓を³古墳といいます。古墳の表面には、人や馬などの形をした⁴埴輪（はにわ）が並べられました。
 - 特に大きな古墳は、⁵前方後円墳という形状のものが多く造られました。

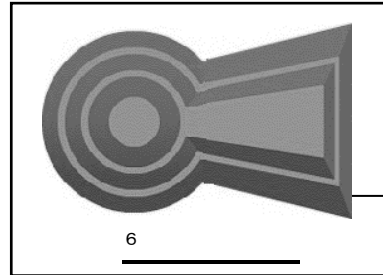
- 大陸との交流** 5世紀から6世紀ごろの東アジアは、中国が南朝と北朝に分かれ、朝鮮半島では⁶高句麗・⁷百済・⁸新羅・⁹伽耶地域（加羅地域、任那）が勢力を争っていました。大和政権の大王は、中国の南朝に何度も使いを送り、朝鮮半島では百済・伽耶地域と友好関係にありました。
- この時代に中国や朝鮮半島から日本に移り住んできた人たちを¹⁰渡来人といいます。渡来人は¹¹須恵器というかたい土器を作る技術や、儒学（儒教）・¹²仏教などを日本に伝えました。

古墳時代【入門編・演習】

①みるだけ古墳時代（3世紀後半～6世紀末）

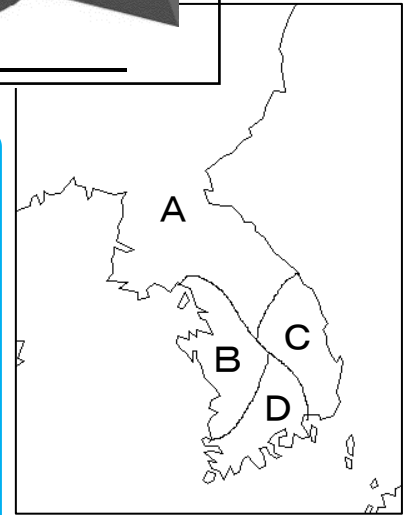
1

- 2 _____（_____）の成立
⇒その王を 3 _____ という
- 4 _____：王や豪族の墓
⇒表面に 5 _____（_____）を置いた



大陸との交流（朝鮮半島と中国）

- 右の地図の A：7 _____、 B：8 _____、 C：9 _____、
D：10 _____ 地域（_____ 地域、_____）
⇒大和政権は 11 _____ や 12 _____ の国々と友好関係
- 大和政権の大王は中国の南朝に使いを送る
- 13 _____：中国・朝鮮半島から日本に移り住んだ人々
⇒ 14 _____ を作る技術、儒学（儒教）・15 _____ などを日本に
伝えた



②よむだけ古墳時代

- 古墳時代** 3世紀後半ごろ、奈良盆地を中心とする地域に 1 _____（_____）と
いう巨大な勢力が現れました。大和政権は、王と有力な豪族の連合政権で、やがて
王は 2 _____ と呼ばれるようになりました。
- このころ造られた王や豪族の墓を 3 _____ といいます。古墳の表面には、人や馬など
の形をした 4 _____（_____）が並べられました。
 - 特に大きな古墳は、5 _____ という形状のものが多く造られました。

- 大陸との交流** 5世紀から6世紀ごろの東アジアは、中国が南朝と北朝に分かれ、朝
鮮半島では 6 _____ ・7 _____ ・8 _____ ・9 _____（_____、_____）が勢力を争って
いました。大和政権の大王は、中国の南朝に何度も使いを送り、朝鮮半島では百済・
伽耶地域と友好関係にありました。
- この時代に中国や朝鮮半島から日本に移り住んできた人たちを 10 _____ といいま
す。渡来人は 11 _____ というかたい土器を作る技術や、儒学（儒教）・12 _____ などを
日本に伝えました。